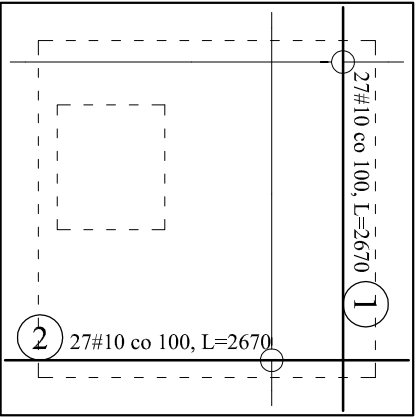
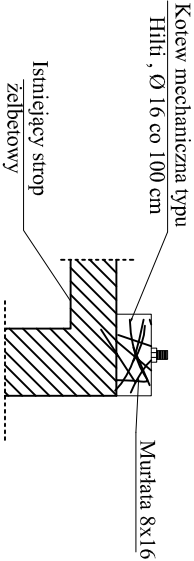


Strop żelbetowy - poz. 1.8

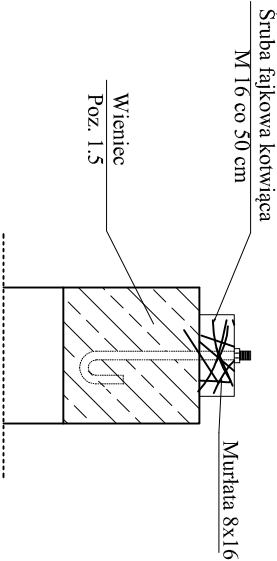


otwory w stropie wykonać wg rysunku szalunkowego K2

Detal połączenia murłaty z istniejącym stropem żelbetowym.



Detal połączenia murłaty z projektowanym wieńcem żelbetowym.



Elementy	Liczba		Długość (m)		Długość całkowita (m)		Długość całkowita wg typów stali i śr. pręta (mm)	
	Nr pręta	Średnica	Długość (m)	w elemencie	ogółem	# 6	# 10	# 12
Strop poz 1.8	1	10	2,67	27	72,09		72090	
	2	10	2,67	27	72,09		72090	
wieńiec poz. 1.5	5	6	0,62	27	16,74	16740		
	6	12	86,44	4	345,76			345760
Długość wg średnic (m)							17	144
Masa łączna wg średnic (kg)							3,72	88,96
Ogółem (kg)								307,03
								399,71

Beton : C 20 /25  
Stal : (φ) A-IIIN (RB 500W)  
Otulenie : Cnom = 30 mm



profesjonalnie zmieniamy marzenia w rzeczywistość  
Portal-PP Sp. z o.o. Spółka Komandytowa  
71-604 Szczecin, ul. Szarotki 9, tel: 695 15 15 42, 091 81 22 199, biuro@portal-pp.pl  
www.portal-pp.pl

ADAPTACJA PODDASZA BUDYNKU PRZY ULICY SZAFERA 10  
W SZCZECINIE NA POMIESZCZENIA BIUROWE

temat:

Szczecin, ul. Szafera 10  
Dz. nr 17/16 obręb 2, Pogodno 46

adres inwestycji:

Urząd Marszałkowski Województwa Zachodniopomorskiego  
Wydział Geodezji i Nieruchomości 70-540 Szczecin, ul. Korsarzy 34

inwestor:

inż. Marcin Karpiński  
upr. nr ZAP/0004/POOK/10

projektant:

inż. Kazimierz Wroński  
upr. proj. 88SZ/78

sprawdzający:

1:50

Konstrukcja

1:50

Skala:

P.B.-W.

Szczecin, LISTOPAD 2010

data:

inż. K6

inż. K6

UWAGA:

Kopiowanie, publikacje oraz wszelkie inne formy wykorzystania projektu bez zgody autorów będą naruszeniem przepisów wynikających z Ustawy z dnia 4.02.1994 r. o prawie autorskim i prawach pokrewnych .